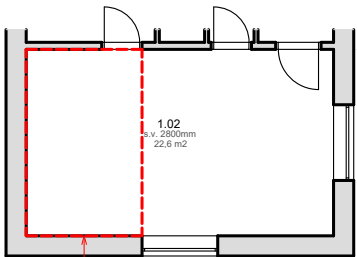
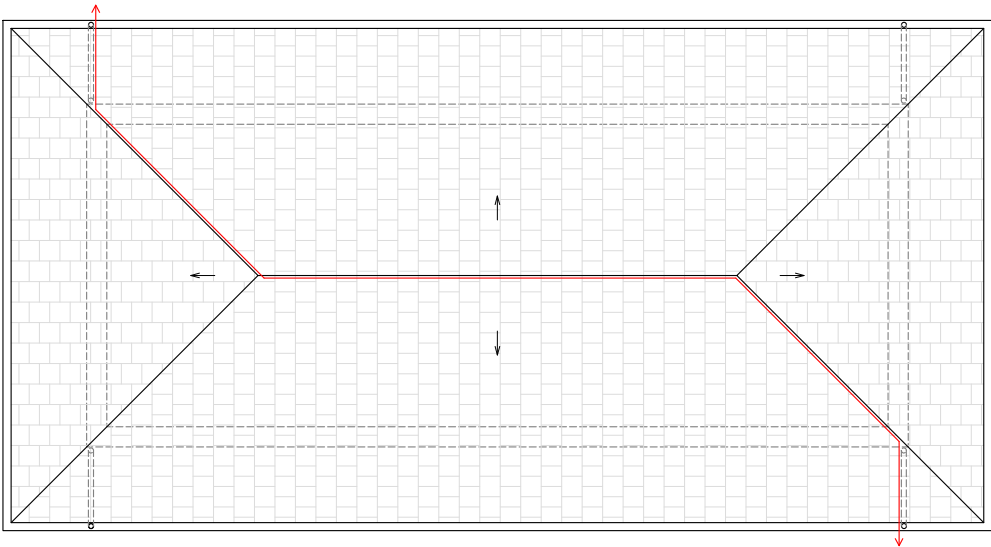
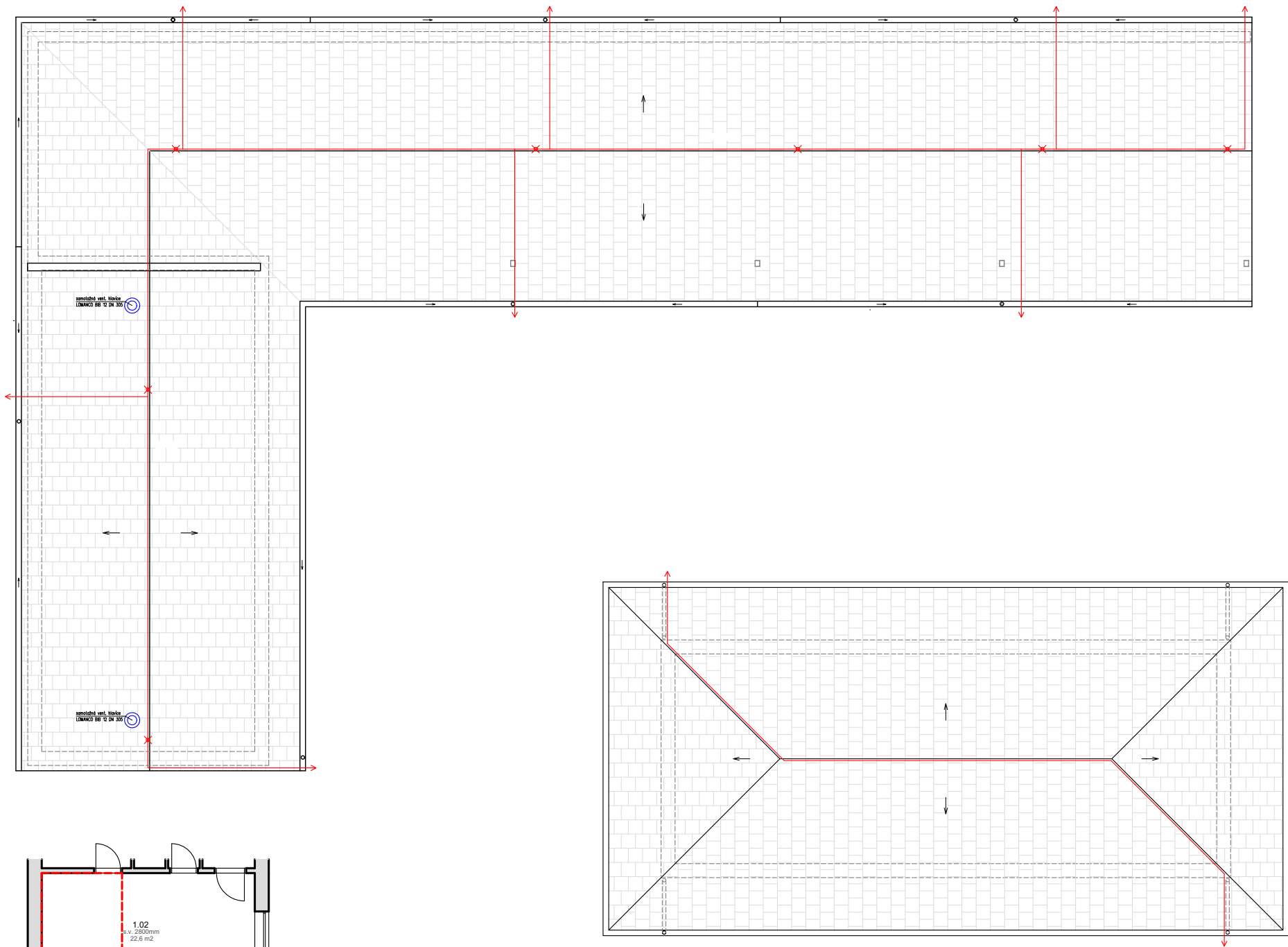
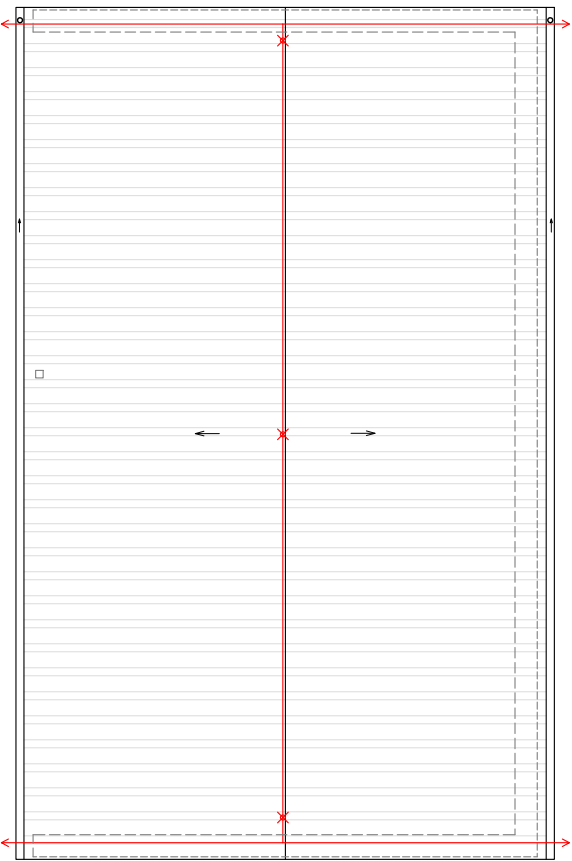


VÝKRES STŘECH 1:150



MÍSTNOST PRO BATERIE 1.NP
1:100

- LEGENDA
- SMĚR SKLONU STŘECHY
 - ⊙ STŘEŠNÍ VÝDUCHY
 - VEDENÍ HROMOSVODU
 - ← SVODVÝVOD VEDENÍ HROMOSVODU
 - × HROMOSVODNÁ TYČ
 - - - OBRYS NOSNÉ ZDI



VÝKRES STŘECH

ČOV ŠITBOŘICE

DATUM: 05/2024 TECHNIK: ING. ONDŘEJ BERAN
MĚŘÍTKO: 1:150 Č.LISTU: 01

